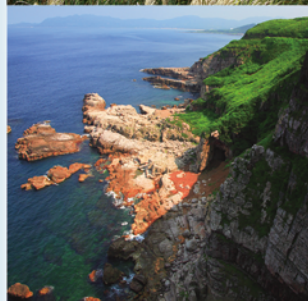


# 東北角

耀動

30 軌跡，感動蔓延……



30

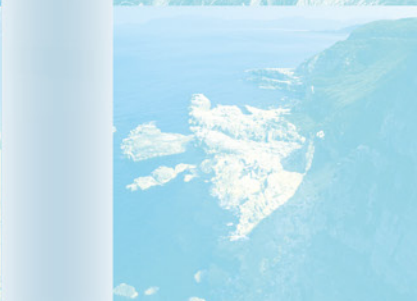
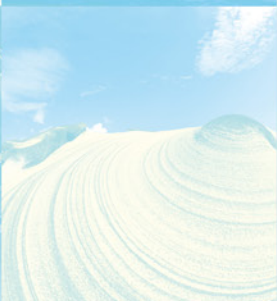
三十週年  
專刊



# 東北角

耀動

30 軌跡，感動蔓延……



30

三十週年  
專刊



# 耕耘三十・光陰

走過，我們的擘畫里路  
耕耘，我們的漫漫心血  
細數，我們的經營歲月  
就在今年，2014  
歡笑共度30處慶之喜

## 歷屆處長耕耘足跡～

- |          |          |
|----------|----------|
| 1. 虞 為處長 | 6. 陳梅岡處長 |
| 2. 許文聖處長 | 7. 林坤源處長 |
| 3. 蔡惠民處長 | 8. 許正隆處長 |
| 4. 林芳明處長 | 9. 方正光處長 |
| 5. 鐘福松處長 |          |



# 烙印光陰上的 榮耀

30 風采深植人心

- ★ 綠色旅遊閃耀，東北角拔得頭籌
- ★ 舊草嶺文藝風狂掃，全臺瘋玩第一夯
- ★ 好玩好吃好感動，最想重遊溫美夢
- ★ 福隆魅力無國限，CNN與全國民眾熱情推薦
- ★ 福隆沙雕名氣響，KPI(關鍵績效指標)成果佳
- ★ 台灣好行奪雙冠，人氣第一並獲服品獎
- ★ 創意熱情迎曙光，東北角贏在第一
- ★ 龜山島鯨艷奇航，與鯨豚浪漫共舞


NO.



# Preface

耀眼東北角 展現深度魅力





臺灣是海洋中的美麗寶島，內蘊的好山、好水、好人情、好風光，為臺灣觀光發展奠定優勢基礎，因此本局竭力透過 13 座國家風景區「從臺灣首端串連臺灣尾端」發揮觀光資源潛力，希望為臺灣創造價值，也將臺灣魅力價值向世界行銷。

今年，2014 年我們不僅要提升臺灣觀光發展的「量」，更重要的是思考如何提升觀光發展的「質」。因此，我們推動「拔尖」、「築底」及「提升」三大行動方案，以落實「觀光拔尖領航方案」，提升臺灣觀光品質形象；並透過確立國家風景區發展方向及聚焦各地特色，打造具代表性之重要觀光景點。同時，也將推展區域郵輪合作，形塑臺灣為亞太重要旅遊目的地。此外，進一步推倡關懷旅遊，持續建置無障礙與銀髮族旅遊路線及無障礙觀光資訊平臺；推廣生物多樣性及環境教育活動、擴大 i- 旅遊服務網絡，提供旅客無縫友善的旅遊環境，期盼觀光效能讓各行各業雨露均霑。

東北角暨宜蘭海岸國家風景區管理處是臺灣首座國家風景區管理處，為臺灣觀光開創新新價值，漫漫 30 耕耘光陰，步步走來艱辛卻也因精進不怠而碩果纍纍。無論是福隆國際沙雕藝術季、騎遇東北角單車逍遙遊、草嶺古道芒花季、東北角迎曙光音樂會、龜山島生態旅遊、台灣好行黃金福隆線景點接駁公車等推動，都將本局觀光策略深化落實，行銷至國際，獲得廣大迴響與肯定，帶動在地產業發展。

隨著時代的遞進，東北角不斷透過國際化發展思維，優化觀光環境和產業服務品質，讓世界感受到臺灣獨特的觀光軟實力。跨越半甲子歲月之際，東北角將會以「創新」及「永續」概念，提升旅遊品質創造附加價值，持續質化美食、文化、樂活、購物、生態、浪漫等六大行銷推廣主軸，向國際曝光，讓國際遊客好行、好感、好難忘，感受東北角暨宜蘭海岸深度、優質、安心、友善的美麗風采。

交通部觀光局 局長


謝謂君 謹識

Preface

# Preface

## 三十心路 分享耕耘悸動





海洋是人類共同的資產，也是臺灣島民生活的一部分，相互緊密依存。而浩瀚海洋之中，更蘊藏著豐富的資源能量，扮演大自然碳循環、能量交遞及生態平衡的重要角色，成為地球生態永續發展的關鍵因素。因此，我們必須學習尊重自然並和諧共存，才能從中昇華出生生不息的永續環境之美。

東北角暨宜蘭海岸國家風景區範圍涵蓋龍洞、金沙灣、福隆、蜜月灣及草嶺古道、外澳及南方澳等著名海濱景點，有鑑於此本處一直致力宣導正確安全的親水觀念，期盼國內、外遊客，能夠更親近海洋，抱持愉悅的心情探訪坐落臺灣右上方的美麗東北角與宜蘭海岸。

古人云：「三十而立」，用現代角度詮釋，正呼應著東北角成立至今的 30 年建設歷程。從草創、醞釀、茁壯、精進、創新各階段的努力，逐步打造出聞名國際的東北角觀光品牌印象，沿著足跡穿梭時間流裡，我們看見 30 年來辛勤耕耘的茁壯脈動與耀眼感動。

在歷任處長與同仁、在地夥伴及相關單位的付出和協助下，東北角暨宜蘭海岸國家風景區於許多觀光服務中，均獲得肯定與青睞；例如綠色旅遊，東北角拔得頭籌、舊草嶺蛻變為北部人氣最夯的自行車道、東北角遊客願意重遊比例為第一名、福隆魅力無國限，CNN 與全國民眾熱情推薦、福隆沙雕名氣響、台灣好行人氣與服務品質奪雙冠等，著重「質」與「量」並進行銷。

立足三十展望未來，本處將持續加強友善空間、無障礙路線、風景區安全措施、環境教育、自行車活動及生態旅遊等重點推廣發展，致力於建立景點與遊客間的良性互動，活絡地方觀光產業，營造具有國際魅力之濱海旅遊環境；另外，拓展國際遊客量，讓東北角的淡旺季均衡發展，目標在達成高品質的有感服務。

適逢 30 週年處慶之際，誠摯與大家分享一份關於東北角暨宜蘭海岸的心路悸動！

交通部觀光局  
東北角暨宜蘭海岸國家風景區管理處

處長 方正光 謹識

Preface

# Shining

Northeast and Yilan Coast National Scenic Area



# Contents

## 目錄

### 心動 · 福爾摩沙右上角／ 12

那年／ 14  
 蛻變／ 17  
 品牌／ 18  
 耀眼／ 20

### 風浪 · 在海岸寫詩／ 22

知性 · 鼻頭龍洞／ 25  
 樂活 · 鹽寮福隆／ 26  
 踏浪 · 大里外澳／ 28  
 生態 · 宜蘭濱海／ 30

### 曬悸動 · 心路／ 32

悸動 · 用心／ 35  
 心路 · 遞進～龍洞管理站／ 44  
 心路 · 遞進～福隆管理站／ 49  
 心路 · 遞進～大里管理站／ 50  
 心路 · 遞進～宜蘭管理站／ 55  
 旅服 · 感心／ 56

### 海隅 · 新浪潮／ 58

造 · 綠景／ 60  
 塑 · 亮點／ 64  
 變 · 新意／ 66

### 山海間 · 無樂不作／ 68

任遊／ 70  
 攜遊／ 72  
 串遊／ 76

### 三十而立 · 之後／ 78

發展策略／ 80  
 未來目標／ 81

### 穿梭 · 時光長廊／ 82

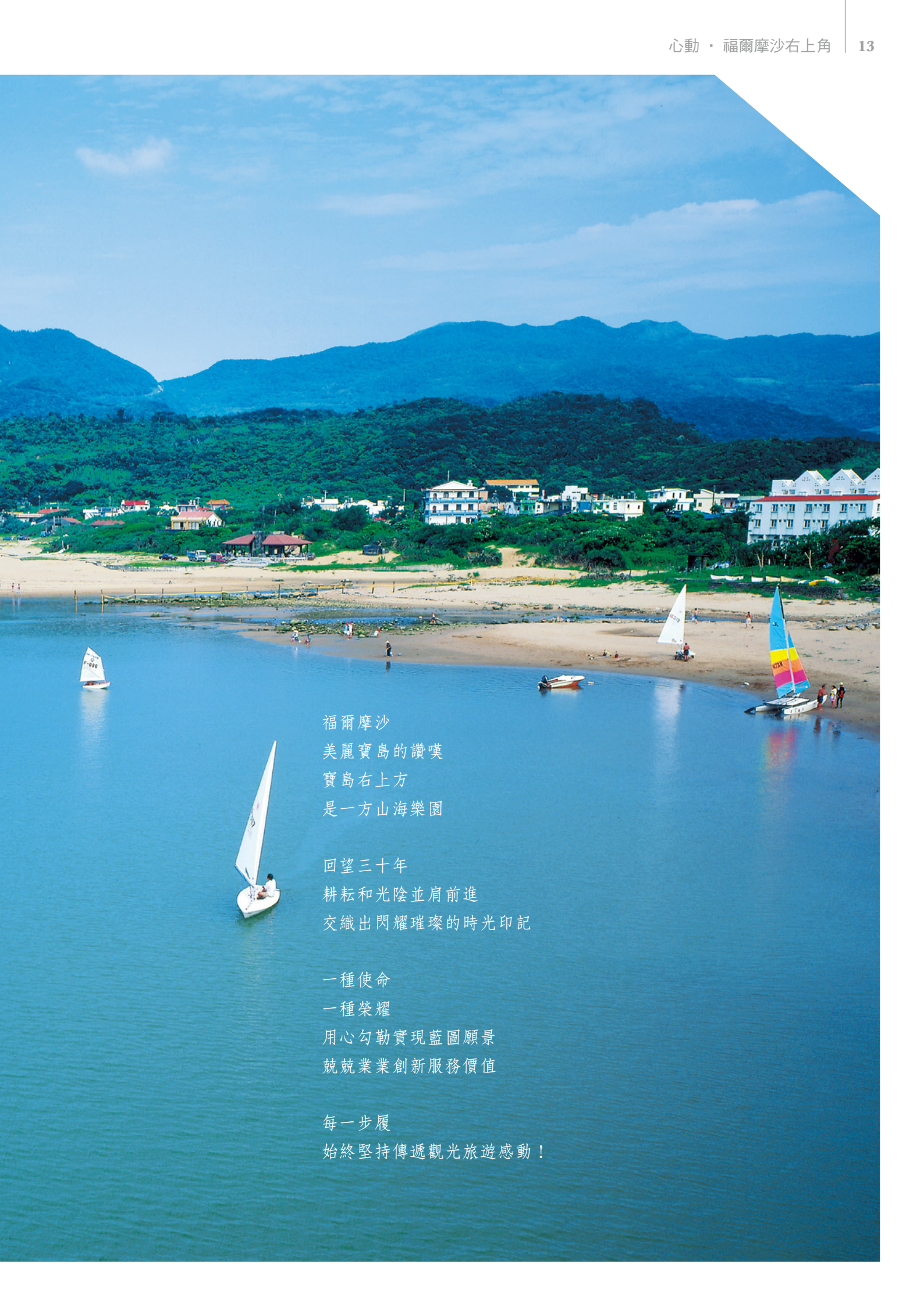
大事紀要／ 84





福爾摩沙右上角

心動



福爾摩沙  
美麗寶島的讚嘆  
寶島右上方  
是一方山海樂園

回望三十年  
耕耘和光陰並肩前進  
交織出閃耀璀璨的時光印記

一種使命  
一種榮耀  
用心勾勒實現藍圖願景  
兢兢業業創新服務價值

每一步履  
始終堅持傳遞觀光旅遊感動！

# Prologue

## 一個開始，臺灣觀光萌發

東北角暨宜蘭海岸國家風景區位於臺灣東北隅，是交通部觀光局所屬第一座國家級風景區，轄區內自然景觀資源豐富，山海交錯、灣岬相間，擁有千萬年才得以形成的地質美景，是大自然賜予東北角最美的獻禮。

### 那年

為維護東北角海岸的景觀資源及生態保育，交通部觀光局根據「發展觀光條例」規定於民國 73 年 6 月 1 日成立「東北角海岸風景特定區管理處」，專責於各項開發建設及景觀維護管理事宜。為使各項業務更臻完善，組織架構更建全，旋依據民國 84 年 1 月 28 日公布之「國家風景區管理處組織通則」於同年 7 月 1 日更名為「東北角海岸國家風景區管理處」。

### 範圍

海岸線長 66 公里，陸域範圍東臨太平洋，西至山脊線，北起新北市瑞芳區南雅里，南至烏石港，計 9,450 公頃；海域範圍則為鼻頭角至三貂角連接線，計 4,275 公頃，加上民國 88 年 12 月奉准納入龜山島之範圍 285 公頃，海陸域面積共 14,010 公頃。









▲「東北角暨宜蘭海岸國家風景區」揭牌典禮



## 蛻變

民國 95 年 6 月 16 日北宜高速公路全線通車之後，大幅改善宜蘭與北部區域的交通可及性，為因應新的觀光發展趨勢與需求，加速宜蘭濱海觀光據點建設與服務設施強化，行政院經濟建設委員會民國 96 年 3 月 2 日召集相關部會研商後決議，將宜蘭濱海地區納入範圍。民國 96 年 12 月 25 日轄區擴大新延伸經營管理範圍，本處再次更名為「交通部觀光局東北角暨宜蘭海岸國家風景區管理處」迄今。

### 範圍

海岸線總長約 102.5 公里，北接自既有東北角轄區南端頭城鎮外澳烏石港口，南至蘇澳鎮內埤海灘南方岬角，西以臺 2 線省道往南接臺 2 戊及臺 9 省道為界，東至高潮線向海延伸 200 公尺範圍，新延伸海岸線 36.5 公里，陸域面積 2,881 公頃、海域面積 530 公頃，與既有轄區合計海、陸域總面積為 17,421 公頃。

所轄區域經奉行政院核定延伸至宜蘭濱海地區，將以發展生態旅遊為目標，並與宜蘭既有遊憩據點進行有效串聯。



▲南方澳



## 品牌

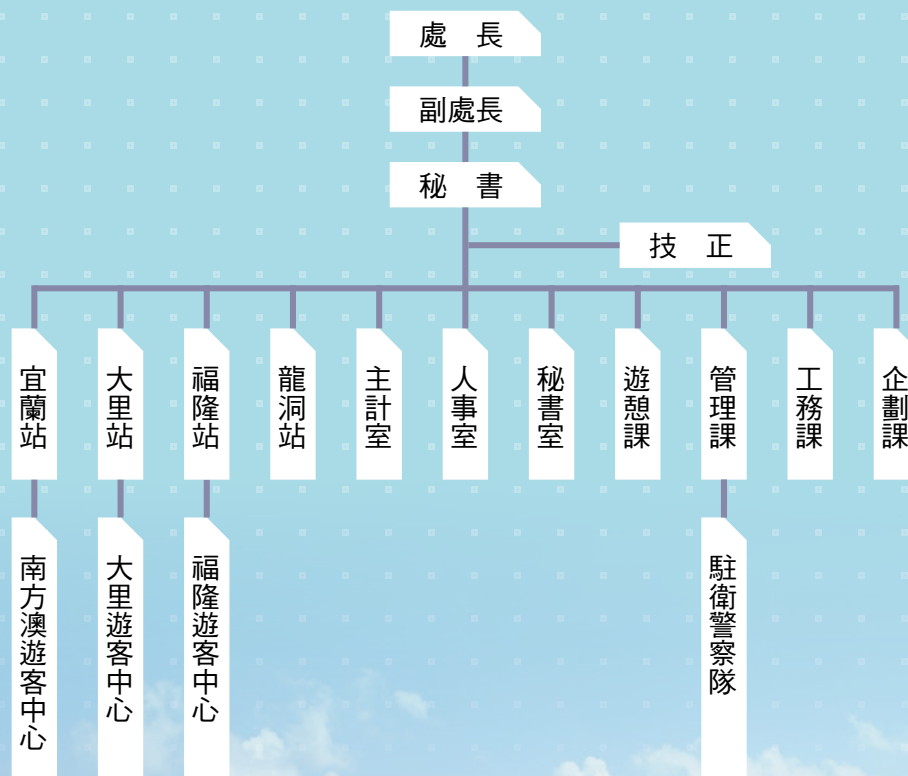
轄區的延伸，也是責任的開始。

本處組織編制依「國家風景區管理處組織通則」訂定，組織體系為處長、副處長、秘書、技正，以下設企劃、工務、管理、遊憩等4課，秘書、人事、主計等3室，龍洞、福隆、大里、宜蘭等4管理站及駐衛警察隊；全體同仁將持續秉持以往的理念，更加致力於全方位自然資源保育管理、觀光設施開發建設及遊客服務等面向，全方位打造質量俱進、優質完善的觀光品牌形象，讓東北角暨宜蘭海岸國家風景區成為具內涵、深度、精緻的代名詞。



圖說

- 01 東北角暨宜蘭海岸國家風景區管理處
- 02 福隆遊客中心入口廊道
- 03 福隆遊客中心





01



02



03

## 耀眼

近年來，我們積極推動觀光魅力活動，如福隆國際沙雕藝術季、貢寮國際海洋音樂祭、草嶺古道芒花季、單車逍遙遊及龜山島生態旅遊等活動，深受國內、外旅客喜愛，將東北角打造為黃金海岸之旅遊樞紐，成為一個同時結合「健康、休閒及文化」等遊憩饗宴之觀光勝地。

觀光產業是 21 世紀的明星產業，為因應未來趨勢的發展，我們也深深體認到工作更深層的價值與意義，不斷地追求創新與進步，以嶄新的思維、觀念及創意開發景點與包裝行程。同時，積極與鐵路局、公路總局及水利署等跨機關合作城鄉街景再造，成功的創造外澳濱海遊憩區等新興景點，型塑福隆為濱海度假小鎮；也將封閉 20 多年的舊草嶺隧道轉型為知名、人氣最夯的自行車道，並帶動福隆地區的自行車及便當產業發展，改善遊憩服務設施及環境意象，讓東北角躍昇為美麗與感動兼具的旅遊天地，成功建立獨特的觀光旅遊品牌與形象。



圖說

01 三貂角燈塔

02 宜蘭濱海自行車道

03 草嶺古道



# 在海岸寫詩

風 日夜吹拂  
浪 四季續湧  
美麗在東北角與海岸相遇  
一首首詩描寫著～

那是關於地層的生命跡痕  
也是關於海與石的對話  
更是關於人與環境的依存  
品讀方式不拘  
漫步、浮潛、騎單車……  
請以最愜意的姿態  
靜心細閱

風浪



# Brilliant

## 燦爛綻放，如詩如畫海洋風

東北角暨宜蘭海岸，是大海的故鄉；

蔚藍海洋、翠綠青山、嶙峋灣岬、獨特地質奇景，化為聲聲讚嘆和篇篇樂章。

因此，在「春暖、夏陽、秋饌、冬湯」的燦爛四季裡，這裡美麗如詩畫，

四大遊憩系統展現獨一無二的東北角熱情、健康樂活，

遊客滿滿的笑容，就是我們最驕傲的成就！





01



02

## 圖說

01 步道樂活

02 浮潛悠游

## 知性 · 鼻頭龍洞

一起來～踏賞、浮潛、觀海！

沿著濱海公路過南雅約 85 公里處，遠遠可看見延伸在藍色浩瀚海洋中的鼻頭角；美麗壯闊如軍艦一般的海蝕崖英姿、秉著一顆顆蘑菇頭的蕈狀岩，特別吸引目光。鼻頭角因地形為一岬角，稜角分明突出大海，形狀如鼻，所以命名為「鼻頭」。高聳的峭壁下浪花激盪，自然地流露出那種海角天邊的氛圍。

龍洞地名的由來，則取自灣岸弧形如蛟龍盤據，這裡有峰巒如聚的龍洞岬，清澈的龍洞灣海域，更有整個東北角海岸出露最古老的岩石，還有雄偉的海崖峭壁，岩石質地堅硬，除了是著名的攀岩場域，也是一個地質、地形景觀都極為特殊的地方。

## 耀動 ing

- (1) 推動海域觀測系統、改善緊急救難系統、與新北市政府聯合巡查磯釣安全。
- (2) 辦理海洋嘉年華系列活動，推動海上地質之旅，促進龍洞遊艇港活絡。
- (3) 推動鼻頭-龍洞地質公園申請環境教育中心認證，以增加綠色旅遊元素。
- (4) 推動海洋嘉年華，以故事行銷帶動東北角浪漫意象；並透過在地美食營造綠色旅遊。
- (5) 淨海、淨灘、清淨家園三位一體，打造美麗東北角。

